

**ИП Котельникова И.В.**

**СРО-П-112-11012010 НОПРИЗ рег. № П-070116, №П-070066.**

Заказчик: ДЖКиСК администрации г. Югорска

## **ПРОЕКТНАЯ ДОКУМЕНТАЦИЯ**

**«Наземный пешеходный переход через железнодорожные пути  
(в районе железнодорожного переезда – улица Торговая)  
в городе Югорске» 2 этап.**

**Раздел 3 «Технологические и конструктивные решения линейного объекта.  
Искусственные сооружения»**

**23.09.215-ТКР**

*г. Югорск 2023г.*

ИП Котельникова И.В.

СРО-П-112-11012010 НОПРИЗ рег. № П-070116, №П-070066.

Заказчик: ДЖКиСК администрации г. Югорска

## ПРОЕКТНАЯ ДОКУМЕНТАЦИЯ

«Наземный пешеходный переход через железнодорожные пути  
(в районе железнодорожного переезда – улица Торговая)  
в городе Югорске» 2 этап.

Раздел 3 «Технологические и конструктивные решения линейного объекта.  
Искусственные сооружения»

23.09.215-ТКР

ГИП

И.В. Котельникова

г. Югорск 2023г.

| Обозначение      | Наименование  | Примечание |
|------------------|---|------------|
| 23.09.215-СП     | Состав проекта  | 2          |
| 23.09.215-ТКР.С  | Содержание раздела  | 3          |
| 23.09.215-ТКР.ТЧ | Общие данные  | 4          |
|                  | Графическая часть   |            |
| 23.09.215-ТКР    | План демонтажных работ. Спецификация элементов демонтажных работ.   | 5          |
| 23.09.215-ТКР    | План перехода. Разрез 1-1.  | 6          |
| 23.09.215-ТКР    | Разрез 2-2. Узел 1. Разрез 3-3  | 7          |
| 23.09.215-ТКР    | Схема расположения рам Рм1. Разрез 1а-1а. Узел 2,3,4. Разрез 2а-2а.   | 8          |
| 23.09.215-ТКР    | Схема расположения ферм Ф1. Ферма Ф1. Узел 5. Разрез 4-4.   | 9          |
| 23.09.215-ТКР    | Схема расположения прогонов П1 по нижнему поясу фермы Ф1.<br>Схема расположения прогонов П1 по верхнему поясу фермы Ф1. | 10         |
| 23.09.215-ТКР.СО | Спецификация материалов   | 11         |
| 23.09.215-ТКР.СО | Ведомость объемов работ   | 12         |

|              |  |  |
|--------------|--|--|
| Согласовано: |  |  |
|              |  |  |
|              |  |  |
|              |  |  |
|              |  |  |

|              |  |
|--------------|--|
| Взам. инв. № |  |
|              |  |
| Подп. и дата |  |
|              |  |

|              |  |
|--------------|--|
| Инв. № подл. |  |
|              |  |
|              |  |
|              |  |
|              |  |

|            |        |              |       |       |      |                      |                      |      |        |
|------------|--------|--------------|-------|-------|------|----------------------|----------------------|------|--------|
|            |        |              |       |       |      | 23.09.215-ТКР.С      |                      |      |        |
|            |        |              |       |       |      |                      |                      |      |        |
| Изм.       | Кол.уч | Лист         | Недок | Подп. | Дата |                      |                      |      |        |
|            |        |              |       |       |      | Содержание раздела 3 | Стадия               | Лист | Листов |
| Разработал |        | Брянцев      |       |       |      |                      | П                    | 1    |        |
| ГИП        |        | Котельникова |       |       |      |                      | ИП Котельникова И.В. |      |        |
|            |        |              |       |       |      |                      |                      |      |        |
|            |        |              |       |       |      |                      |                      |      |        |

## Общие данные.

Рельеф земельного участка относительно ровный.

Климатическая характеристика района строительства по СП 131.13330.2022;

Климатический район-1. Подрайон – IД. Ветровой –II. Снеговой район – V.

Зона влажности - нормальная

- расчетная температура наружного воздуха (наиболее холодной пятидневки) - 41°С;
- расчетное значение веса снегового покрова – 240кг/м<sup>2</sup>;
- нормативное значение ветрового давления – 23кг/м<sup>2</sup>.

Глубина промерзания грунтов - 2,4м -2,88 м.

Проектной документацией предусмотрен снос гаражей в гаражном товариществе «Газовик»:

- гараж 84 (кадастровый номер 86:22:0007001:2265);
- гараж 179 (кадастровый номер 86:22:0000000:7364).

Работы по устройству оснований и фундаментов следует выполнять в соответствии со СП 70.13330.2012 «Несущие и ограждающие конструкции», СП 45.13330.2017 «Земляные сооружения, основания и фундаменты». Проектом предусмотрены реконструкция гаражей №84 и №179 для устройства пешеходной дорожки. Состав работ

- Демонтаж части стен,полов, фундаментов, кровли,
- Засыпка грунтом существующих погребов
- Устройство основания из песка под тротуарную плитку
- Устройство металлической рамы из профильной трубы 120х5-120мм
- Утепление стен смежных гаражей, с последующей штукатуркой и покраской
- Устройство фермы Ф1, без покрытия кровельным материалом

Работы по облицовке фасадов следует выполнять в соответствии с СП 71.13330.2017 «Изоляционные и отделочные покрытия»; СП 48.13330.2019 «Организация строительства»; СП 70.13330.2012 «Несущие и ограждающие конструкции»

Согласовано:

Взам. инв. №

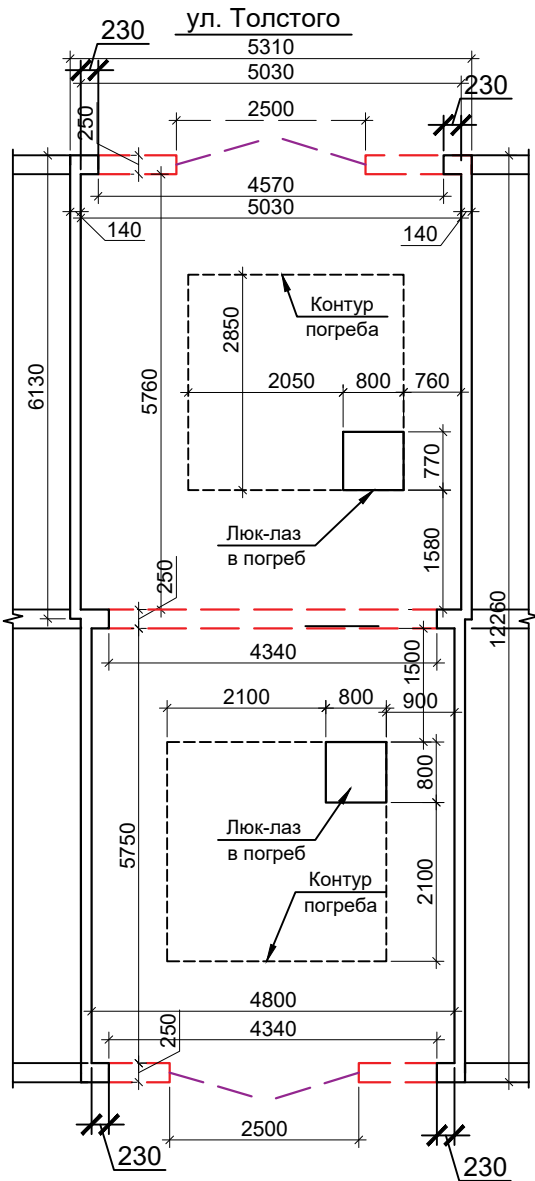
Подп. и дата

Инв. № подл.

23.09.215-ТКР.ТЧ

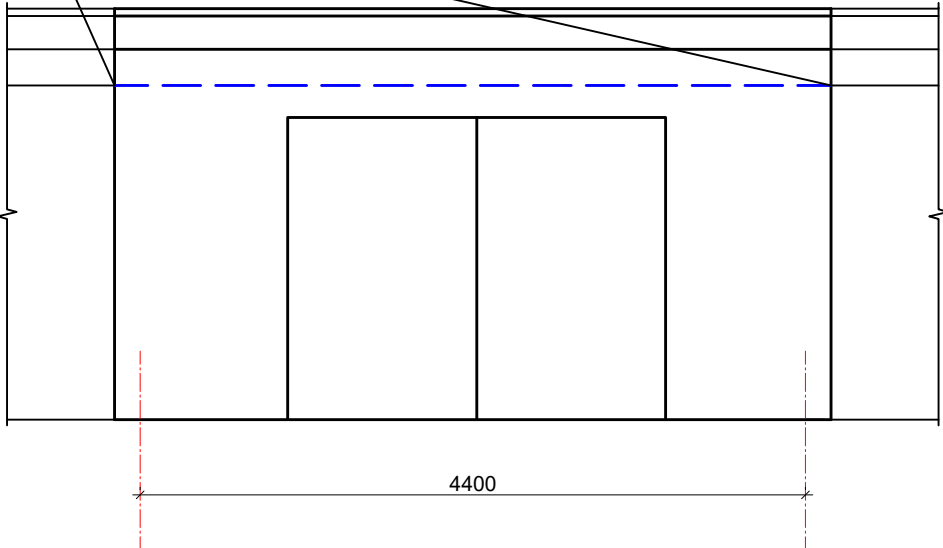
|            |       |              |      |       |      |                  |                      |      |        |
|------------|-------|--------------|------|-------|------|------------------|----------------------|------|--------|
|            |       |              |      |       |      | 23.09.215-ТКР.ТЧ |                      |      |        |
| Изм.       | Кол.у | Лист         | №док | Подп. | Дата |                  |                      |      |        |
|            |       |              |      |       |      | Общие данные     | Стадия               | Лист | Листов |
| Разработал |       | Радышевский  |      |       | 2023 |                  | П                    | 4    |        |
| ГИП        |       | Котельникова |      |       | 2023 |                  | ИП Котельникова И.В. |      |        |
|            |       |              |      |       |      |                  |                      |      |        |
|            |       |              |      |       |      |                  |                      |      |        |

План демонтажных работ



- демонтируемые элементы стен и фундаментов  
- демонтируемые элементы проемов

Кабель электроснабжения  
разомкнуть с двух сторон

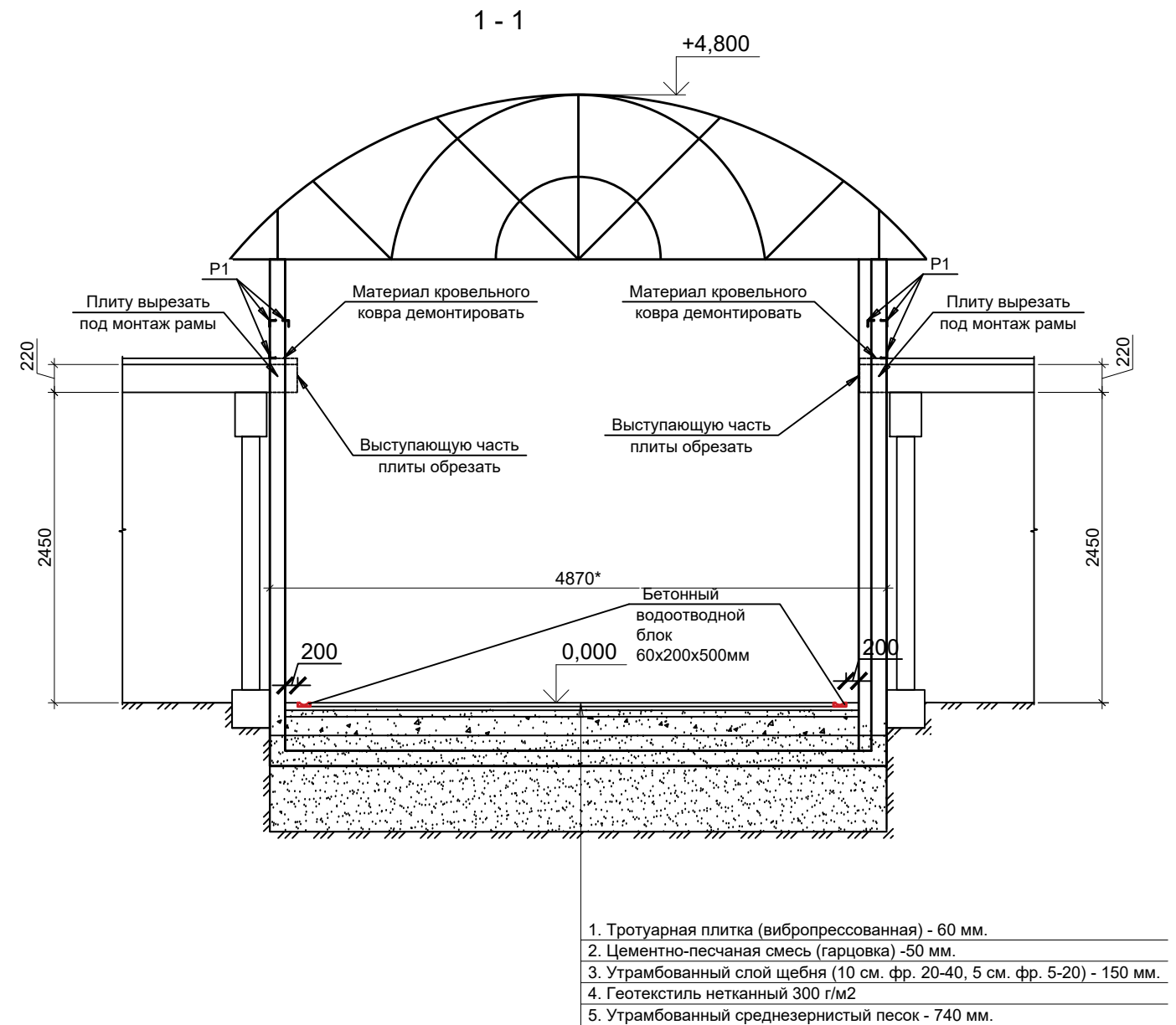
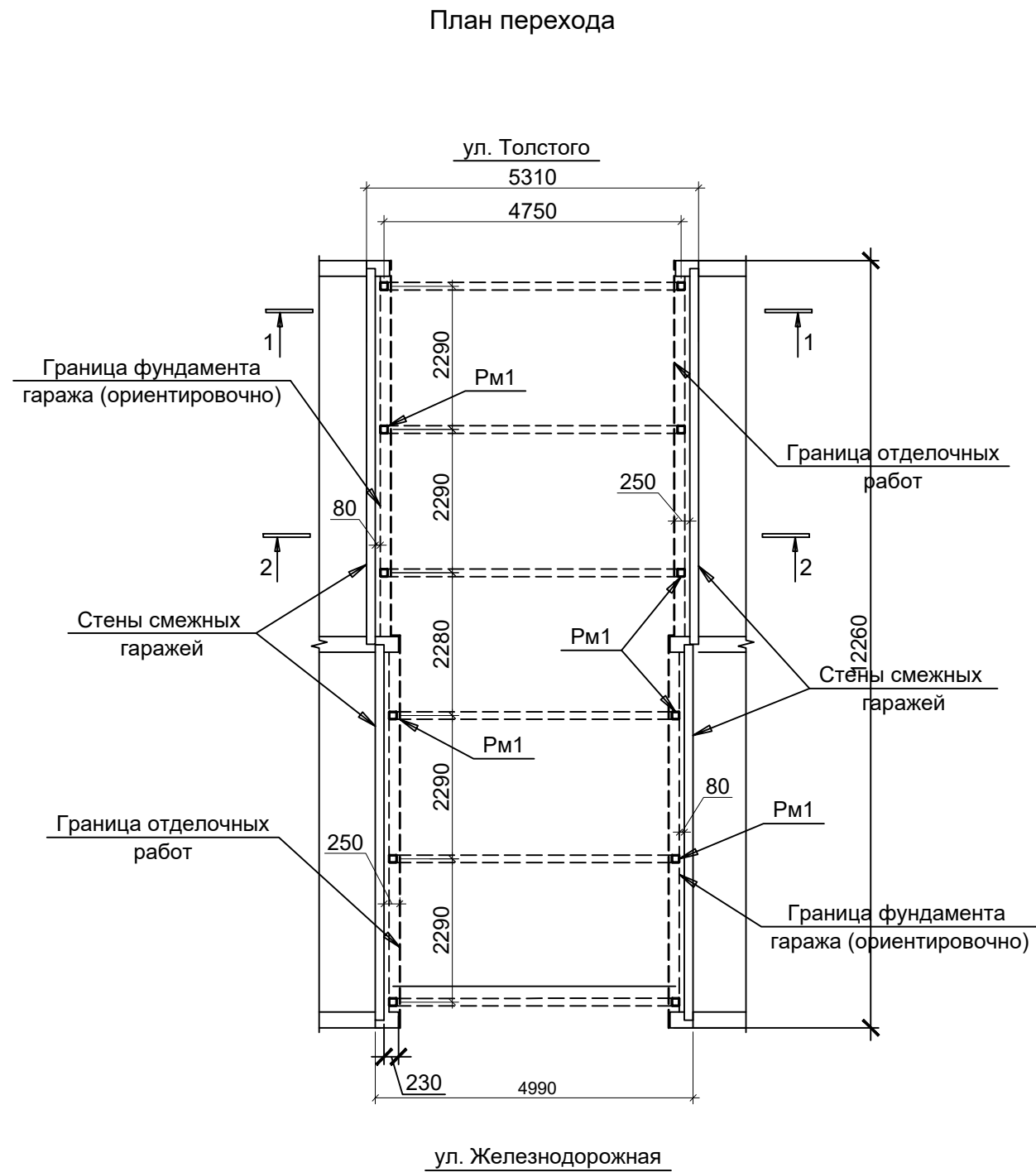


Спецификация элементов демонтажных работ

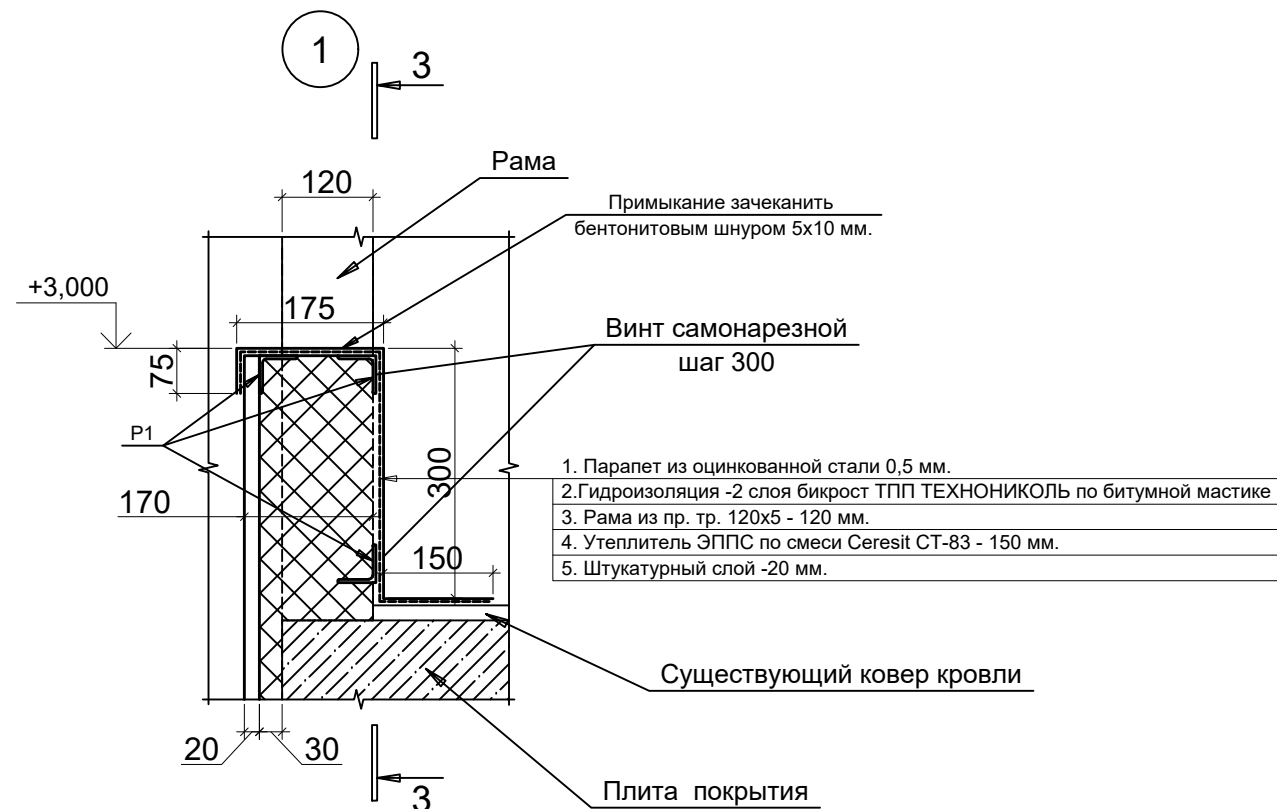
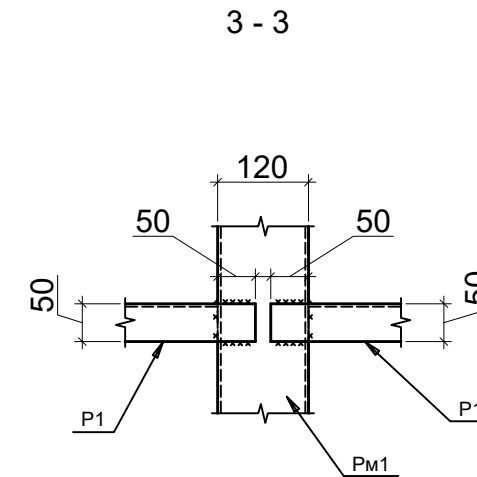
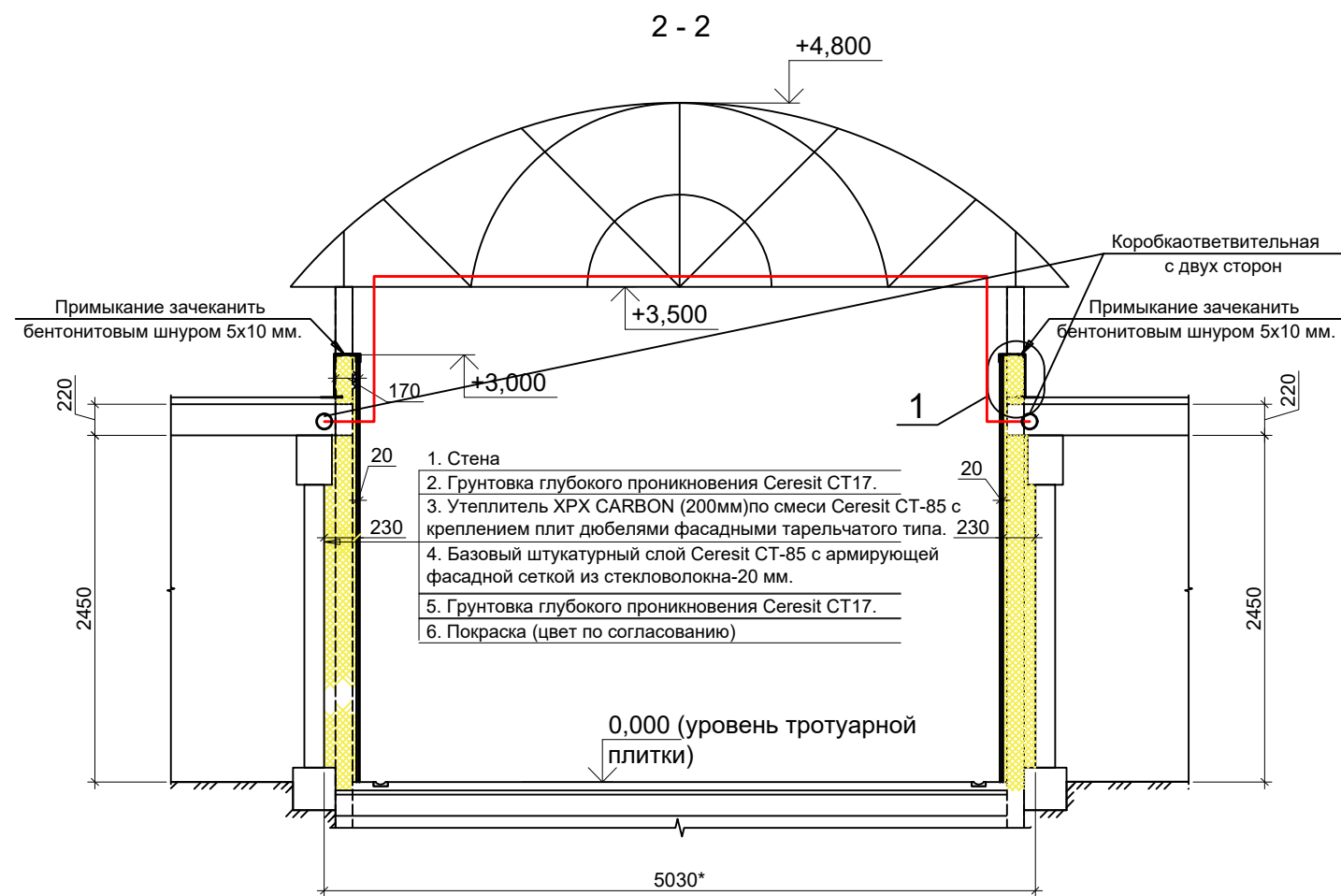
| Поз. | Обозначение | Наименование             | Кол. | Масса, ед., кг | Примечание |
|------|-------------|--------------------------|------|----------------|------------|
|      |             | Покрытие                 |      |                |            |
|      |             | Материалы                |      |                |            |
| 1    |             | Рубероид кровельный, м2  | 70   |                |            |
| 2    |             | Стяжка покрытия, м3      | 3,5  |                |            |
| 3    |             | Плиты покрытия ПК, м2    | 58,6 |                | 8 шт       |
|      |             | Стены                    |      |                |            |
|      |             | Материалы                |      |                |            |
| 4    |             | Кирпичная кладка, м3     | 5,1  |                |            |
| 5    |             | Ворота металлические, м2 | 10   |                | 2 шт       |
|      |             | Пол                      |      |                |            |
|      |             | Материалы                |      |                |            |
| 6    |             | Пиломатериал, м3         | 6,8  |                | 56,6м2     |
|      |             | Фундаменты               |      |                |            |
| 7    |             | Блоки бетонные ФБС, шт   | 14   |                |            |
|      |             | Кабельная продукция      |      |                |            |
| 8    |             | Электрокабель, м.п.      | 9,48 |                |            |

- Общие указания:
- После монтажа полов и до начала монтажа металлических рам -снятие грунта на глубину 500мм вручную - общий объем 28,3м3
  - Засыпка грунтом ям погребных 33,64м3

|            |          |              |        |       |       |  |  |                     |      |        |
|------------|----------|--------------|--------|-------|-------|--|--|---------------------|------|--------|
|            |          |              |        |       |       | 23.09.215-ТКР  |  |                     |      |        |
|            |          |              |        |       |       | «Наземный пешеходный переход через железнодорожные пути (в районе железнодорожного переезда - улица Торговая) в городе Югорске» 2 этап |  |                     |      |        |
| Изм.       | Кол. уч. | Лист         | № док. | Подп. | Дата  |  |  |                     |      |        |
|            |          |              |        |       |       | Снос гаражей №84, №179   |  | Стадия              | Лист | Листов |
|            |          |              |        |       |       |  |  | П                   | 1    |        |
| ГИП        |          | Котельникова |        |       |       | План демонтажных работ.<br>Спецификация элементов<br>демонтажных работ.  |  | ИП Котельникова И.В |      |        |
| Разработал |          | Радышевский  |        |       |       |  |  |                     |      |        |
|            |          |              |        |       | 2023г |  |  |                     |      |        |



|            |          |              |        |       |       |  |  |                     |      |        |
|------------|----------|--------------|--------|-------|-------|--|--|---------------------|------|--------|
|            |          |              |        |       |       | 23.09.215-ТКР  |  |                     |      |        |
|            |          |              |        |       |       | «Наземный пешеходный переход через железнодорожные пути (в районе железнодорожного переезда - улица Торговая) в городе Югорске» 2 этап |  |                     |      |        |
|            |          |              |        |       |       |  |  |                     |      |        |
| Изм.       | Кол. уч. | Лист         | № док. | Подп. | Дата  |  |  |                     |      |        |
|            |          |              |        |       |       | Реконструкция гаражей №84, №179  |  | Стадия              | Лист | Листов |
|            |          |              |        |       |       |  |  | П                   | 2    |        |
| ГИП        |          | Котельникова |        |       |       | План перехода.<br>Разрез 1-1.  |  | ИП Котельникова И.В |      |        |
| Разработал |          | Радышевский  |        |       |       |  |  |                     |      |        |
|            |          |              |        |       |       |  |  |                     |      |        |
|            |          |              |        |       | 2023г |  |  |                     |      |        |

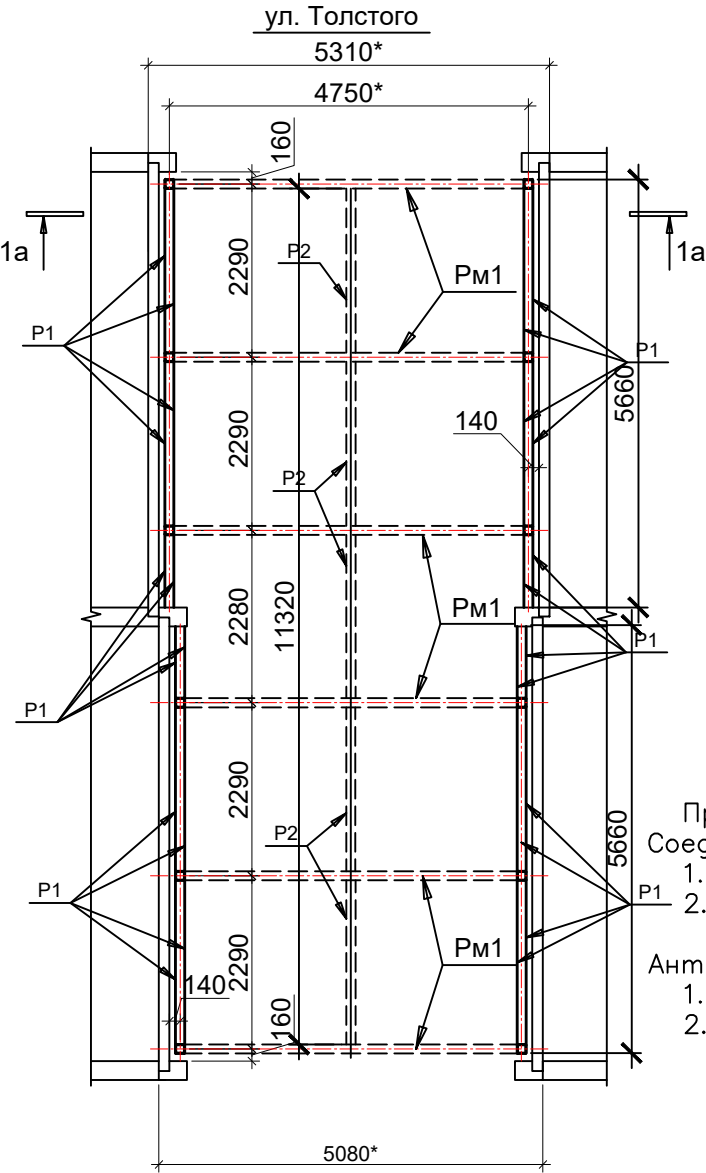


Ведомость элементов наращивания кабеля

|   | Обозначение            | Наименование          | Кол.  | Масса, ед., кг | Примечание           |
|---|------------------------|-----------------------|-------|----------------|----------------------|
| 1 | Кабель с сеч.4х16мм    | ВВГнг 4х16мм, м.п.    | 17,0  |                | уточнить при монтаже |
| 2 | Труба гофрированная    | ДКС121950 Ф=50мм      | 17м.п |                | для прокладки кабеля |
| 3 | Коробка ответвительная | IP56 150х110х135      | 4 шт  |                |                      |
| 4 | Кабельный зажим        | Кабельный зажим Ф32мм | 4 шт  |                |                      |

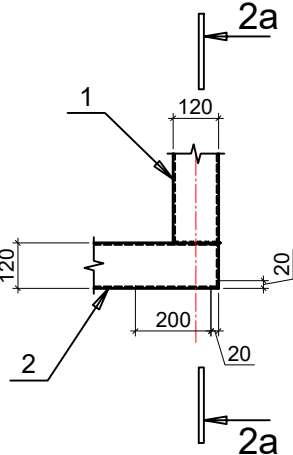
|            |          |              |        |       |       |  |  |                     |      |        |
|------------|----------|--------------|--------|-------|-------|--|--|---------------------|------|--------|
|            |          |              |        |       |       | 23.09.215-ТКР  |  |                     |      |        |
|            |          |              |        |       |       | «Наземный пешеходный переход через железнодорожные пути (в районе железнодорожного переезда - улица Торговая) в городе Югорске» 2 этап |  |                     |      |        |
| Изм.       | Кол. уч. | Лист         | № док. | Подп. | Дата  |  |  |                     |      |        |
|            |          |              |        |       |       | Реконструкция гаражей №84, №179  |  | Стадия              | Лист | Листов |
|            |          |              |        |       |       |  |  | П                   | 3    |        |
| ГИП        |          | Котельникова |        |       |       | Разрез 2-2. Узел 1. Разрез 3-3.  |  | ИП Котельникова И.В |      |        |
| Разработал |          | Радышевский  |        |       |       |  |  |                     |      |        |
|            |          |              |        |       |       |  |  |                     |      |        |
|            |          |              |        |       | 2023г |  |  |                     |      |        |

Схема расположения рам Рм1.

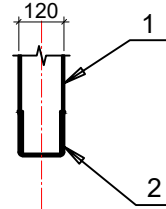


3

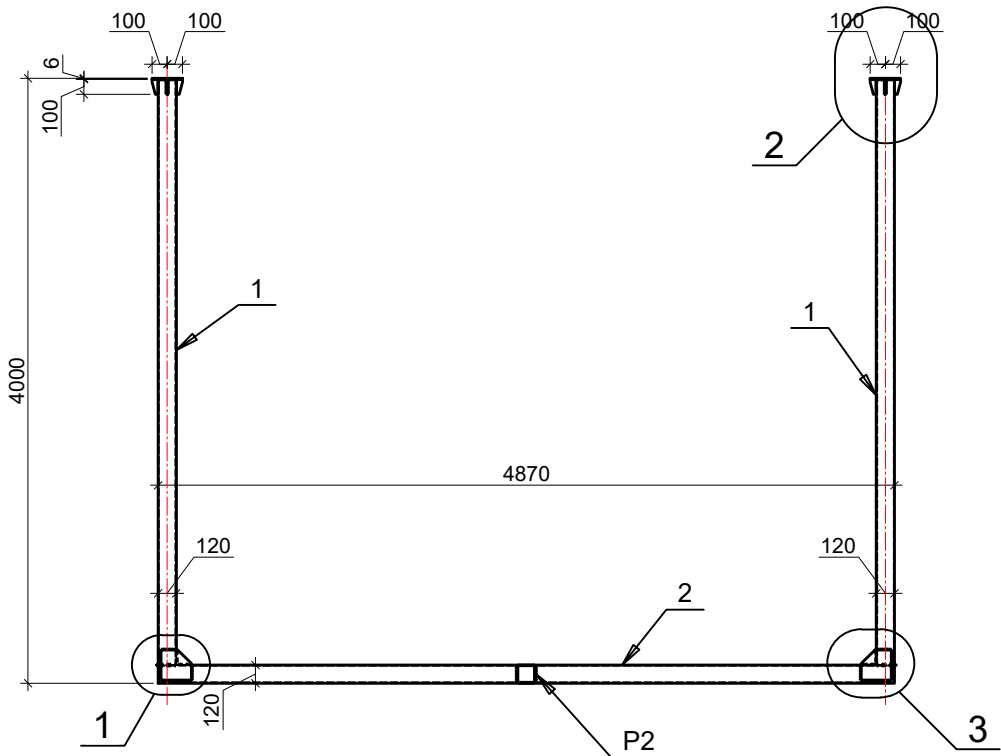
ул. Железнодорожная



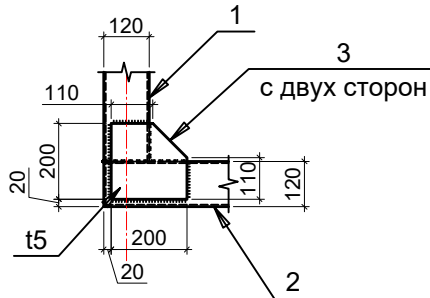
2a - 2a



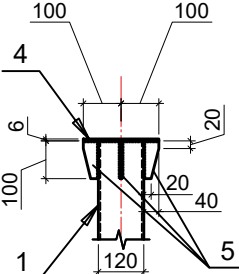
Разрез 1а-1а.  
Рама Рм1.



1



2

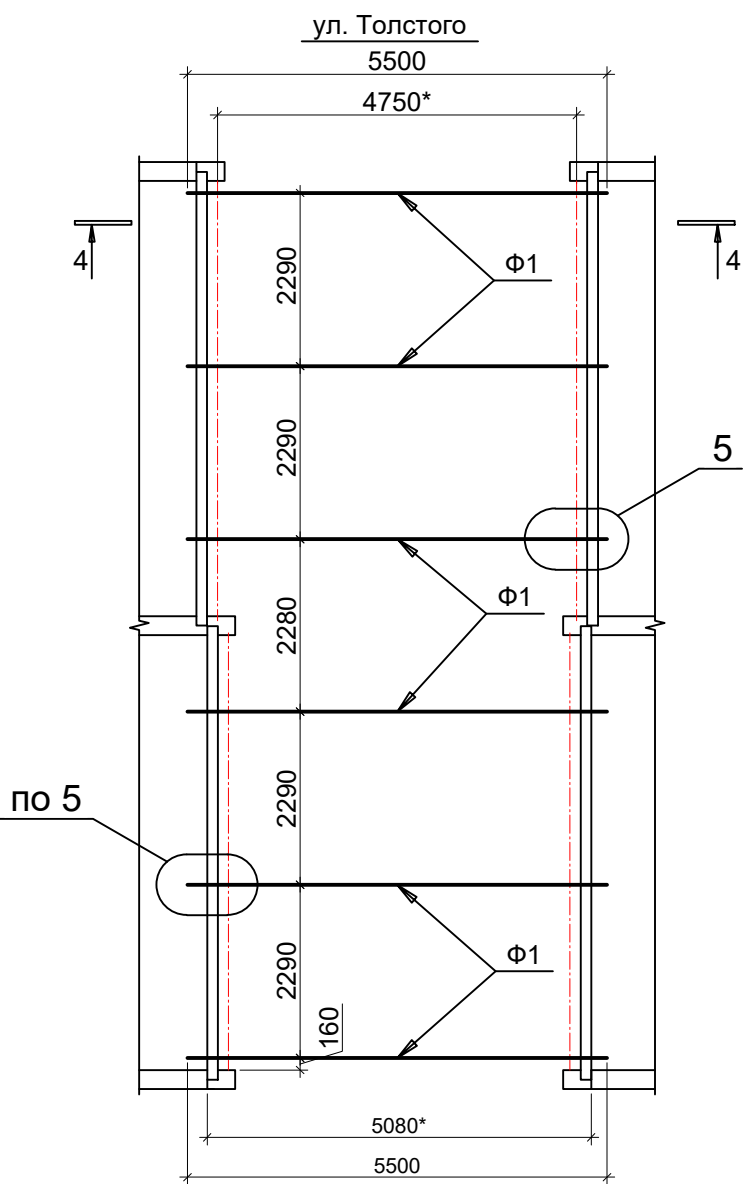


- Примечание:
- Соединения элементов:
1. Все соединения – сварные
  2. Сварку выполнять электродами по ГОСТ 9467–75 в соответствии с табл. 55 СНиП II–23–81\*, размеры и форма швов в соответствии с п. 12.8. СНиП II–23–81\*.
- Антикоррозионная защита:
1. Степень агрессивного воздействия среды на конструкции – неагрессивная.
  2. Мероприятия по антикоррозионной защите конструкций и восстановлению покрытий, поврежденных сваркой, выполнять в соответствии с требованиями СНиП 2.03.11–85 "Защита строительных конструкций от коррозии" и ГОСТ 9.402–80. "Подготовка металлических поверхностей перед окрашиванием", СНиП 3.04.03–85 "Защита строительных конструкций и сооружений от коррозии".
  3. Для обеспечения надежности защитных покрытий металлоконструкции должны быть полностью защищены от коррозии.
  4. Подготовка поверхности перед окрашиванием включает в себя очистку оповрхности металлоконструкций, обезжиривание поверхности следует производить до степени 1 по ГОСТ 9.402–80.
  5. Нанесение лакокрасочных покрытий следует производить на заводе-изготовителе двумя слоями эмали ПФ–115, ГОСТ 6465–76\* по грунту ГФ–021, ГОСТ 25129–82, толщина покрытия 55–65 мкм.
  6. Цвет покрытия выбирается Заказчиком.
  7. Качество нанесенного покрытия контролируют по внешнему виду путем визуального осмотра 100% поверхности конструкций времени высыхания адгезии и толщине
  8. Материал всех конструкций Рм1 – С255 по ГОСТ 27772–2015.
  9. Размеры со знаком "\*" – справочно, уточнить по месту

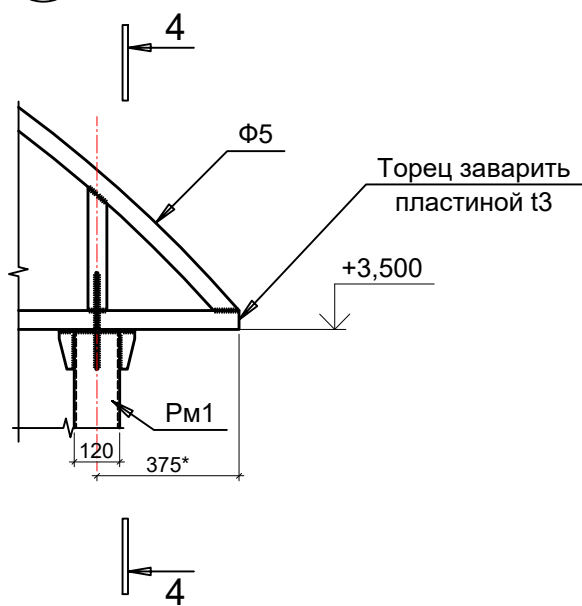
|            |          |              |        |       |       |  |                     |      |        |
|------------|----------|--------------|--------|-------|-------|--|---------------------|------|--------|
|            |          |              |        |       |       | 23.09.215-ТКР  |                     |      |        |
|            |          |              |        |       |       | , «Наземный пешеходный переход через железнодорожные пути (в районе железнодорожного переезда - улица Торговая) в городе Югорске» 2 этап |                     |      |        |
| Изм.       | Кол. уч. | Лист         | № док. | Подп. | Дата  |  |                     |      |        |
|            |          |              |        |       |       | Реконструкция гаражей №84, №179  | Стадия              | Лист | Листов |
| ГИП        |          | Котельникова |        |       |       |  | П                   | 4    |        |
| Разработал |          | Радышевский  |        |       |       | Схема расположения рам Рм1.<br>Разрез 1а-1а. Узел 2,3,4. Разрез 2а-2а.   | ИП Котельникова И.В |      |        |
|            |          |              |        |       | 2023г |  |                     |      |        |



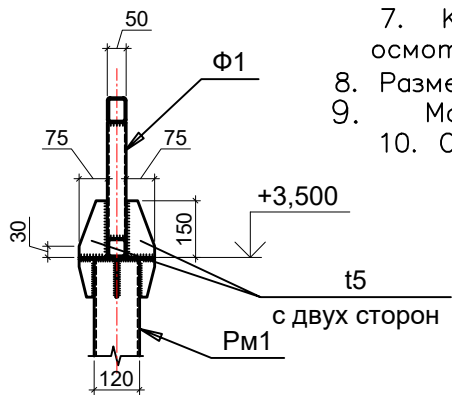
Схема расположения ферм Ф1.



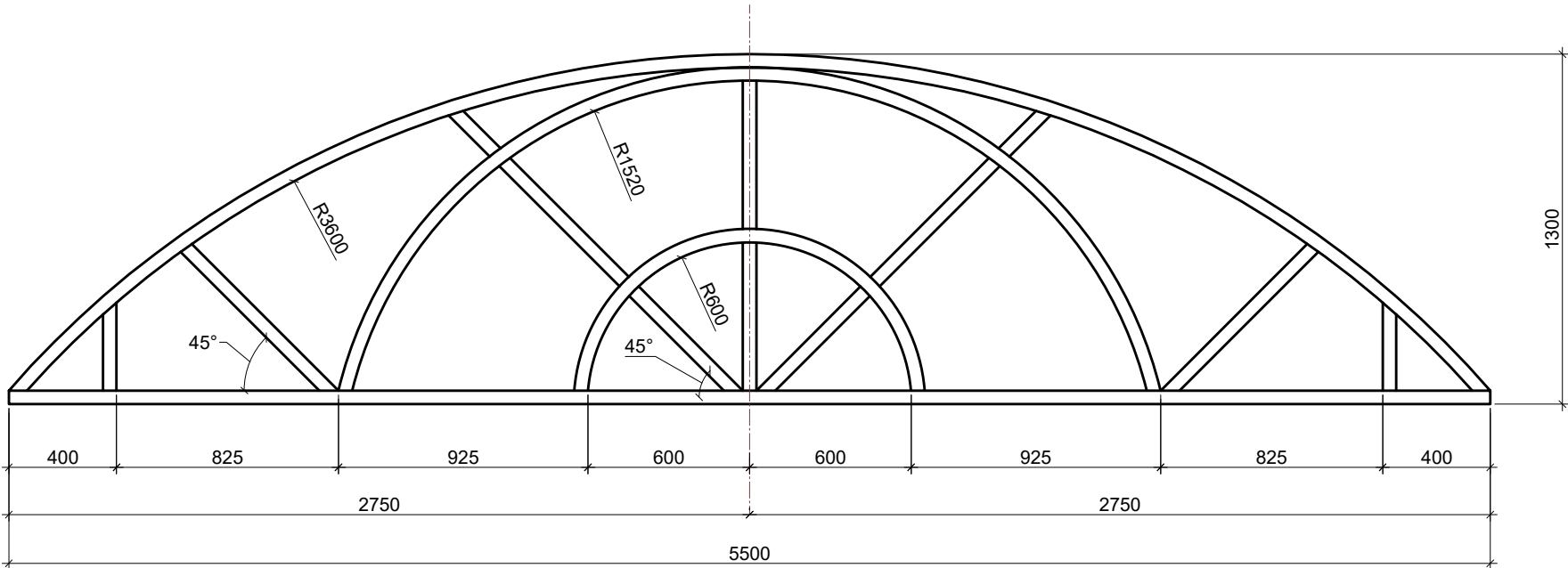
5



4 - 4



Ферма Ф1



Примечание:

Соединения элементов:

1. Все соединения – сварные.
2. Сварку выполнять электродами по ГОСТ 9467–75 в соответствии с табл. 55 СНиП II–23–81\*, размеры и форма швов в соответствии с п. 12.8. СНиП II–23–81\*.

Антикоррозионная защита:

1. Степень агрессивного воздействия среды на конструкции – неагрессивная.
2. Мероприятия по антикоррозионной защите конструкций и восстановлению покрытий, поврежденных сваркой, выполнять в соответствии с требованиями СНиП 2.03.11–85 "Защита строительных конструкций от коррозии" и ГОСТ 9.402–80. "Подготовка металлических поверхностей перед окрашиванием", СНиП 3.04.03–85 "Защита строительных конструкций и сооружений от коррозии".
3. Для обеспечения надежности защитных покрытий металлоконструкции должны быть полностью защищены от коррозии.
4. Подготовка поверхности перед окрашиванием включает в себя очистку поверхности металлоконструкций, обезжиривание поверхности следует производить до степени 1 по ГОСТ 9.402–80.
5. Нанесение лакокрасочных покрытий следует производить на заводе-изготовителе двумя слоями эмали ПФ–115, ГОСТ 6465–76\* по грунту ГФ–021, ГОСТ 25129–82, толщина покрытия 55–65 мкм.
6. Цвет покрытия выбирается Заказчиком.
7. Качество нанесенного покрытия контролируют по внешнему виду путем визуального осмотра 100% поверхности конструкций, времени высыхания, адгезии и толщине.
8. Размеры со знаком "\*" – справочно, уточнить по месту.
9. Материал металлоконструкций С255 по ГОСТ 27772–2015.
10. Спецификацию материалов см. л.7.

|            |          |              |        |       |       |  |  |                     |      |        |
|------------|----------|--------------|--------|-------|-------|--|--|---------------------|------|--------|
|            |          |              |        |       |       | 23.09.215-ТКР  |  |                     |      |        |
|            |          |              |        |       |       | «Наземный пешеходный переход через железнодорожные пути (в районе железнодорожного переезда - улица Торговая) в городе Югорске» 2 этап |  |                     |      |        |
| Изм.       | Кол. уч. | Лист         | № док. | Подп. | Дата  | Реконструкция гаражей №84, №179  |  | Стадия              | Лист | Листов |
|            |          |              |        |       |       |  |  | П                   | 5    |        |
| ГИП        |          | Котельникова |        |       |       | Схема расположения ферм Ф1.<br>Ферма Ф1. Узел 5. Разрез 4-4.   |  | ИП Котельникова И.В |      |        |
| Разработал |          | Радышевский  |        |       |       |  |  |                     |      |        |
|            |          |              |        |       | 2023г |  |  |                     |      |        |

Схема расположения прогонов П1 по нижнему поясу ферм Ф1.

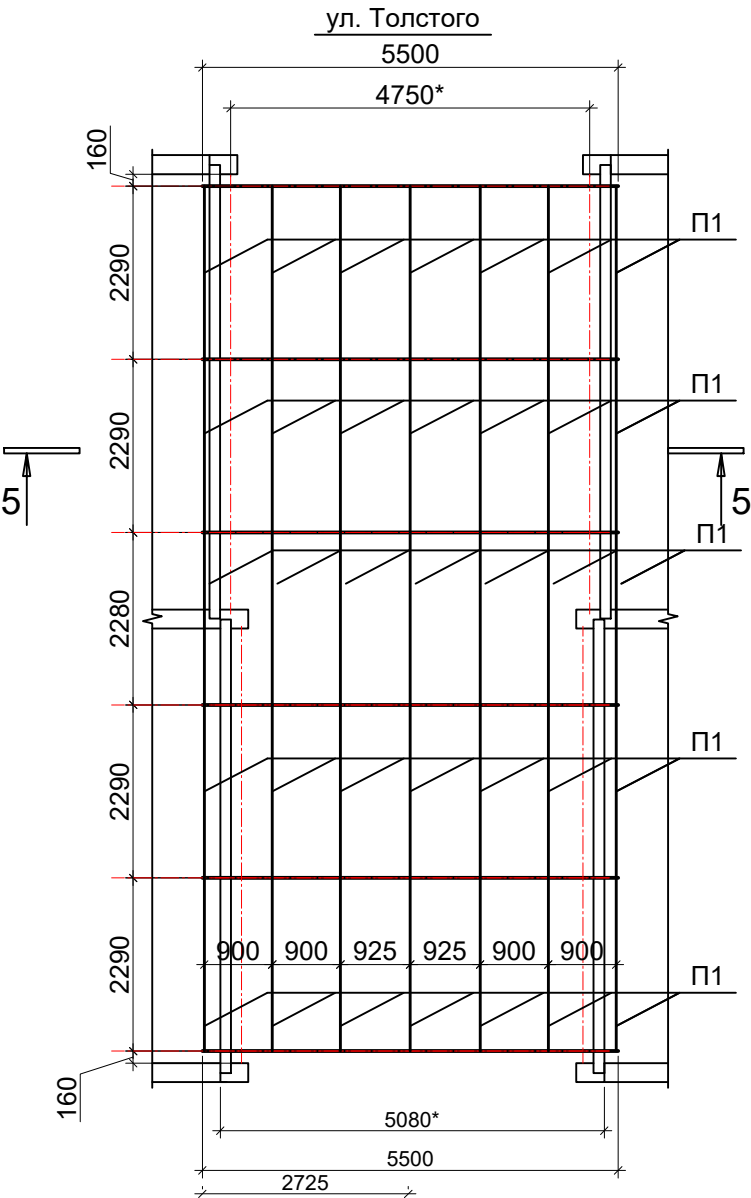
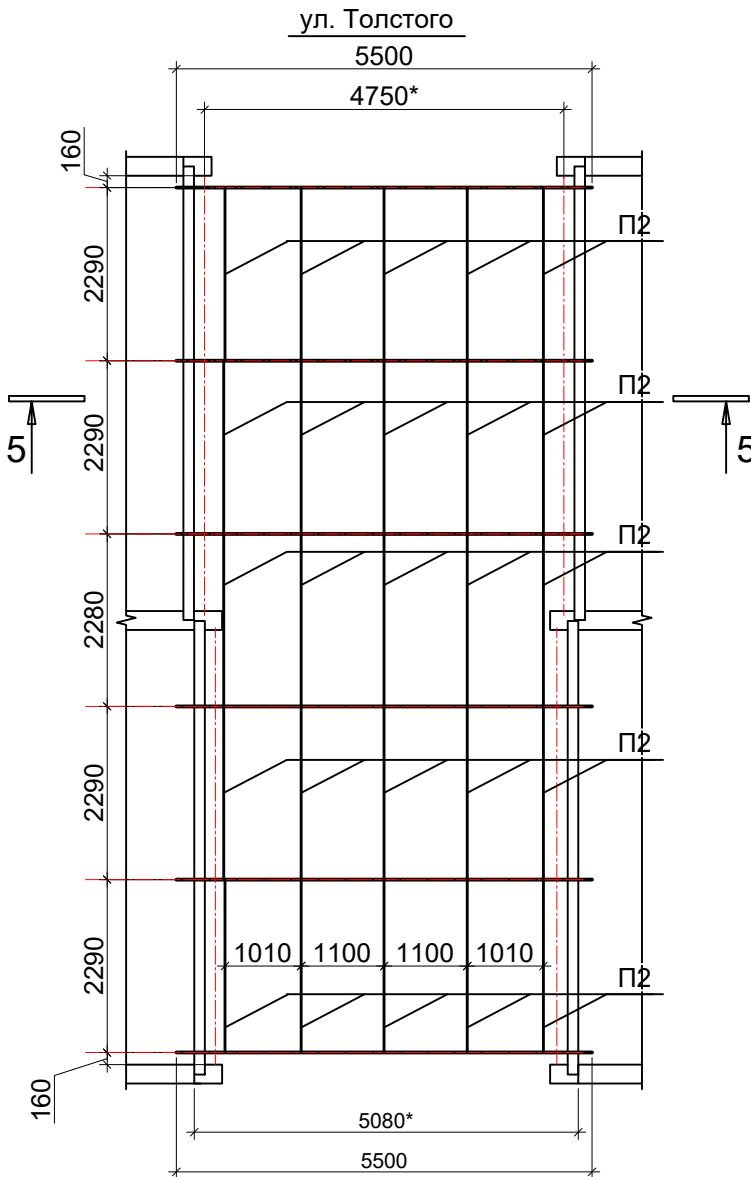
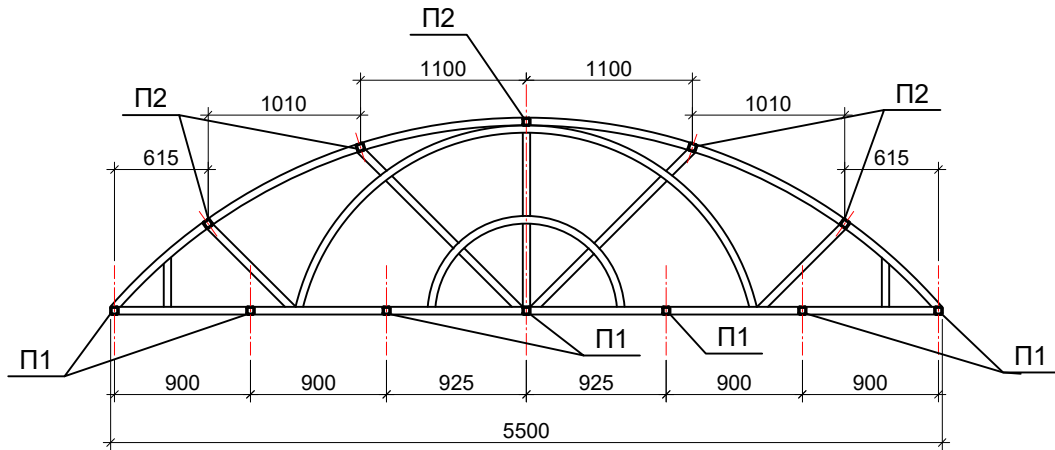


Схема расположения прогонов П2 по верхнему поясу ферм Ф1.



5-5.



Примечание:

Соединения элементов :

1. Все соединения – сварные.
2. Сварку выполнять электродами по ГОСТ 9467–75 в соответствии с табл. 55 СНиП II–23–81\*, размеры и форма швов в соответствии с п. 12.8. СНиП II–23–81\*.

Антикоррозионная защита:

1. Степень агрессивного воздействия среды на конструкции – неагрессивная
2. Мероприятия по антикоррозионной защите конструкций и восстановлению покрытий, поврежденных сваркой, выполнять в соответствии с требованиями СНиП 2.03.11–85 "Защита строительных конструкций от коррозии" и ГОСТ 9.402–80. "Подготовка металлических поверхностей перед окрашиванием", СНиП 3.04.03–85 "Защита строительных конструкций и сооружений от коррозии".
3. Для обеспечения надежности защитных покрытий металлоконструкции должны быть полностью защищены от коррозии .
4. Подготовка поверхности перед окрашиванием включает в себя очистку поверхности металлоконструкций, обезжиривание поверхности следует производить до степени 1 по ГОСТ 9.402–80.
5. Нанесение лакокрасочных покрытий следует производить на заводе-изготовителе двумя слоями эмали ПФ–115, ГОСТ 6465–76\* по грунту ГФ–021, ГОСТ 25129–82, толщина покрытия 55–65 мкм.
6. Цвет покрытия выбирается Заказчиком.
7. Качество нанесенного покрытия контролируют по внешнему виду путем визуального осмотра 100% поверхности конструкций времени высыхания адгезии и толщине
8. Размеры со знаком "\*" – справочно, уточнить по месту.
9. Материал металлоконструкций С255 по ГОСТ 27772–2015.
10. Спецификацию материалов см. л.7.

|            |          |              |        |       |      |  |                     |      |        |
|------------|----------|--------------|--------|-------|------|--|---------------------|------|--------|
|            |          |              |        |       |      | 23.09.215-ТКР  |                     |      |        |
|            |          |              |        |       |      | «Наземный пешеходный переход через железнодорожные пути (в районе железнодорожного переезда - улица Торговая) в городе Югорске» 2 этап |                     |      |        |
| Изм.       | Кол. уч. | Лист         | № док. | Подп. | Дата |  |                     |      |        |
|            |          |              |        |       |      | Реконструкция гаражей №84, №179  | Стадия              | Лист | Листов |
| ГИП        |          | Котельникова |        |       |      |  | П                   | 6    |        |
| Разработал |          | Радышевский  |        |       |      | Схема расположения прогонов П1 по нижнему поясу ферм Ф1.<br>Схема расположения прогонов П2 по верхнему поясу ферм Ф1. Разрез 5-5.      | ИП Котельникова И.В |      |        |
|            |          |              |        | 2023г |      |  |                     |      |        |

Спецификация элементов перехода

| Поз. | Обозначение     | Наименование   | Кол.  | Масса, ед., кг | Общий вес по поз | Примечание |
|------|-----------------|--|-------|----------------|------------------|------------|
|      |                 | Рама Рм1   | 6     | 236,61         | 1419,66          |            |
| 1    | ГОСТ 30245-2012 | Гн. кв. 120x120x5, L=3989 мм.                          | 2     | 70,01          | 140,02           |            |
| 2    | ГОСТ 30245-2012 | Гн. кв. 120x120x5, L=4860 мм.                          | 1     | 85,29          | 85,29            |            |
| 3    | ГОСТ 103-2006   | -5x200x200   | 4     | 1,57           | 6,28             |            |
| 4    | ГОСТ 103-2006   | -6x200x200   | 2     | 1,884          | 3,768            |            |
| 5    | ГОСТ 103-2006   | -5x100x40  | 8     | 0,157          | 1,256            |            |
|      |                 | Ригель Р1  |       |                |                  |            |
| 6    | ГОСТ 8509-93    | Уг. 50x50x4,L=5,66м                                    | 12    | 31,47          | 377,64           |            |
|      |                 | Ригель Р2  |       |                |                  |            |
| 7    | ГОСТ 30245-2012 | Гн. кв. 120x120x5,L=11,32м                             | 2     | 198,67         | 397,34           |            |
|      |                 | Ферма Ф1   | 6     |                | 637,274          |            |
| 8    | ГОСТ 30245-2012 | Гн. кв. 50x50x4,L=19,05м.п..                           | 6     | 105,918        | 635,508          |            |
| 9    | ГОСТ 103-2006   | -5x75x150  | 4     | 0,441          | 1,766            |            |
|      |                 | Прогон П1  | 35    |                | 445,63           |            |
| 10   | ГОСТ 30245-2012 | Гн. кв. 50x50x4,L=2290 мм.                             | 35    | 12,732         | 445,63           |            |
|      |                 | Прогон П2  | 25    |                | 318,3            |            |
| 11   | ГОСТ 30245-2012 | Гн. кв. 50x50x4,L=2290 мм.                             | 25    | 12,732         | 318,3            |            |
|      |                 | Утеплитель   |       |                |                  |            |
| 12   | Технониколь     | ЭППС, м3   | 15,6  |                |                  |            |
| 13   |                 | Кровельная оцинков. сталь t0,5ммс полимерным покрытием | 18,3  |                |                  |            |
|      |                 | Щебень   |       |                |                  |            |
| 14   | ГОСТ 8267-2014  | Щебень фр. 20-40, м3                                   | 5,8   |                |                  |            |
| 15   | ГОСТ 8267-2014  | Щебень фр. 5-20, м3                                    | 2,9   |                |                  |            |
|      |                 | Геотекстиль  |       |                |                  |            |
| 16   |                 | Нетканый, р=300 г/м2, м2                               | 60,94 |                |                  |            |
|      |                 | Песок  |       |                |                  |            |
| 16   | ГОСТ 8736-2014  | Песок средний крупности ,м3                            | 42,95 |                |                  |            |
| 17   |                 | Лоток водоотводной 500x200x60. шт                      | 56    |                |                  |            |
| 18   |                 | Плитка тротуарная толщ.60. , м2                        | 49    |                |                  |            |

|            |          |              |        |       |       |  |                     |      |        |
|------------|----------|--------------|--------|-------|-------|--|---------------------|------|--------|
|            |          |              |        |       |       | 23.09.215-ТКР.СО   |                     |      |        |
|            |          |              |        |       |       | «Наземный пешеходный переход через железнодорожные пути (в районе железнодорожного переезда - улица Торговая) в городе Югорске» 2 этап |                     |      |        |
| Изм.       | Кол. уч. | Лист         | № док. | Подп. | Дата  |  |                     |      |        |
|            |          |              |        |       |       | Реконструкция гаражей №84, №179  | Стадия              | Лист | Листов |
|            |          |              |        |       |       |  | П                   | 7    |        |
| ГИП        |          | Котельникова |        |       |       | Спецификация изделий и материалов  | ИП Котельникова И.В |      |        |
| Разработал |          | Радышевский  |        |       |       |  |                     |      |        |
|            |          |              |        |       | 2023г |  |                     |      |        |

|                         |  |              |              |       |        |              |                                    |  |              |                   |          |                                 |  |
|-------------------------|--|--------------|--------------|-------|--------|--------------|------------------------------------|--|--------------|-------------------|----------|---------------------------------|--|
| Инв. № подл.            |  |              | Подп. и дата |       |        | Взам. инв. № |                                    |  | Согласовано: |                   |          |                                 |  |
|                         |  |              |              |       |        |              |                                    |  |              |                   |          |                                 |  |
|                         |  |              |              |       |        |              |                                    |  |              |                   |          |                                 |  |
|                         |  | ГИП          | Разраб.      | Изм.  | №      | №            | Наименование работ                 |  |              | Ед. изм.          | Кол.     | Ссылка на чертежи, спецификации | Формула расчета, расчет объемов работ и расхода материалов |
|                         |  |              |              | Колу  | п/п    | в ЛСР        | 3                                  |  |              | 4                 | 5        | 6                               | 7  |
| Демонтажные работы      |  |              |              |       |        |              |                                    |  |              |                   |          |                                 |  |
|                         |  | Котельникова | Радышевский  | Лист  | 1      |              | Демонтаж рубероида                 |  |              | м <sup>2</sup>    | 70       |                                 |  |
|                         |  |              |              | №док  | 2      |              | Демонтаж стяжки цементной          |  |              | м <sup>3/м2</sup> | 3,5/58,6 |                                 |  |
|                         |  |              |              |       | 3      |              | Демонтаж плит покрытия в ручную    |  |              | м <sup>2/шт</sup> | 58,6/8   |                                 |  |
|                         |  |              |              | Подп. | 4      |              | Разборка стен кирпичных в ручную   |  |              | м <sup>3</sup>    | 5,1      |                                 |  |
|                         |  |              |              |       | 5      |              | Демонтаж ворот металлических.      |  |              | м <sup>2/шт</sup> | 10/2     |                                 |  |
|                         |  |              |              | Дата  | 6      |              | Разборка полов деревянных          |  |              | М <sup>2</sup>    | 56,6     |                                 |  |
| Ведомость объемов работ |  |              |              |       | 7      |              | Демонтаж фундаментов из блоков ФБС |  |              | шт                | 14       |                                 |  |
|                         |  |              |              |       | 8      |              | Снятие грунта на глубину 500мм     |  |              | м3                | 28,3     |                                 |  |
|                         |  |              |              |       | 9      |              | Демонтаж кабеля электрического     |  |              | мп                | 9,48     |                                 |  |
|                         |  |              |              |       | 10     |              | Засыпка грунтом погребных ям       |  |              | м3                | 33,64    |                                 |  |
|                         |  |              |              |       |        |              |                                    |  |              |                   |          |                                 |  |
|                         |  |              |              |       |        |              |                                    |  |              |                   |          |                                 |  |
|                         |  |              |              |       |        |              |                                    |  |              |                   |          |                                 |  |
|                         |  |              |              |       |        |              |                                    |  |              |                   |          |                                 |  |
|                         |  |              |              |       |        |              |                                    |  |              |                   |          |                                 |  |
|                         |  |              |              |       |        |              |                                    |  |              |                   |          |                                 |  |
| ИП Котельникова         |  |              |              |       |        |              |                                    |  |              |                   |          |                                 |  |
|                         |  |              |              |       |        |              |                                    |  |              |                   |          |                                 |  |
|                         |  |              |              |       |        |              |                                    |  |              |                   |          |                                 |  |
|                         |  |              |              |       | Стация | Лист         | Листов                             |  |              |                   |          |                                 |  |
|                         |  |              |              |       | П      | 1            |                                    |  |              |                   |          |                                 |  |

|                   |  |  |  |      |   |      |       |         |  |  |  |  |  |  |
|-------------------|--|--|--|------|---|------|-------|---------|--|--|--|--|--|--|
| Изм.              |  |  | Монтажные работы                             |      |   |      |       |         |  |  |  |  |  |  |
|                   |  |  |  |      |   |      |       |         |  |  |  |  |  |  |
| Кол. уч.          |  |  | 1  |      | Установка с изготовлением металлических рам Рм1 | шт   | 6     | л. ТКР7 |  |  |  |  |  |  |
| Лист              |  |  | 2  |      | Установка с изготовлением ригеля Р1 L=5.66      | шт   | 12    | л. ТКР7 |  |  |  |  |  |  |
| № док.            |  |  | 3  |      | Установка с изготовлением ригеля Р2 L=11.32     | шт   | 2     | л. ТКР7 |  |  |  |  |  |  |
|                   |  |  | 4  |      | Установка с изготовлением ферм Ф1               | шт   | 6     | л. ТКР7 |  |  |  |  |  |  |
| Подп.             |  |  | 5  |      | Установка с изготовлением прогонов П1, П2       | шт   | 60    | л. ТКР7 |  |  |  |  |  |  |
|                   |  |  | 6  |      | Утепление стен ЭППС по смеси Ceresit            | м3   | 15,6  | л. ТКР3 |  |  |  |  |  |  |
| Дата              |  |  | 7  |      | Штукатурка стен                                 | м2   | 84    |         |  |  |  |  |  |  |
|                   |  |  | 8  |      | Устройство парапета из оц. Стали 0,5мм          | м2   | 18,3  |         |  |  |  |  |  |  |
| 23.09.215-ТКР.ВОР |  |  | 9  |      | Подготовка из щебня фр. 20-40                   | м3   | 5,8   |         |  |  |  |  |  |  |
|                   |  |  | 10   |      | Подготовка из щебня фр. 5-20                    | м3   | 2,9   |         |  |  |  |  |  |  |
|                   |  |  | 11   |      | Геотекстиль                                     | м2   | 60,94 |         |  |  |  |  |  |  |
|                   |  |  | 12   |      | Засытка песком вручную                          | м3   | 42,95 | л. ТКР7 |  |  |  |  |  |  |
|                   |  |  | 13   |      | Антикоррозийная защита мет. конструкций         | м2   | 83,1  |         |  |  |  |  |  |  |
|                   |  |  | 14   |      | Установка водоотливного лотка 500x200x60мм      | шт   | 56    |         |  |  |  |  |  |  |
|                   |  |  | 15   |      | Укладка тротуарной плитки толщ. 60мм            | м2   | 49    |         |  |  |  |  |  |  |
|                   |  |  | Наращивание элементов кабеля питания гаражей |      |   |      |       |         |  |  |  |  |  |  |
|                   |  |  | 16   |      | Наращивание кабеля ВВГ нг 4x16                  | м.п. | 17    |         |  |  |  |  |  |  |
|                   |  |  | 17   |      | Труба гофра ДКС 121950 -50мм                    | мп   | 17    |         |  |  |  |  |  |  |
|                   |  |  | 18   |      | Коробка ответвительная 150x110x135              | шт   | 4     |         |  |  |  |  |  |  |
|                   |  |  | 19   |      | Кабельный зажим                                 | шт   | 4     |         |  |  |  |  |  |  |
|                   |  |  |  |      |   |      |       |         |  |  |  |  |  |  |
|                   |  |  | 2  | Лист |   |      |       |         |  |  |  |  |  |  |